

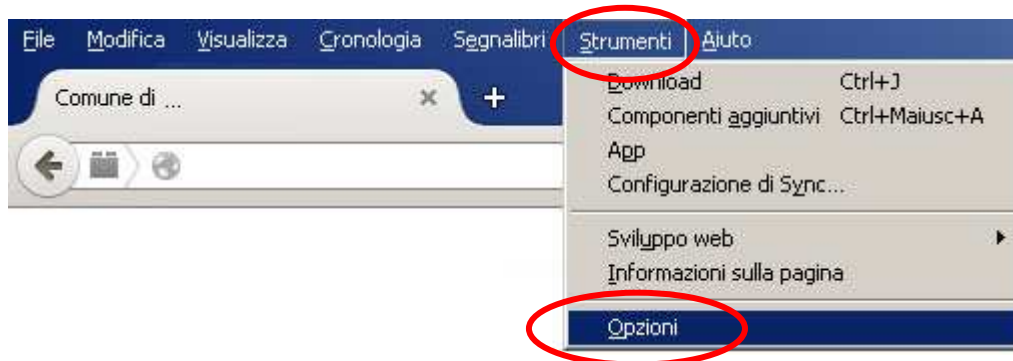
## CONFIGURAZIONE DI INTERNET EXPLORER PER L'UTILIZZO DI ACROBAT READER

Non è richiesta alcuna operazione in quanto, una volta installato, Acrobat Reader è divenuto il lettore di moduli PDF predefinito del sistema operativo, e come tale è utilizzato dal browser in maniera autonoma.

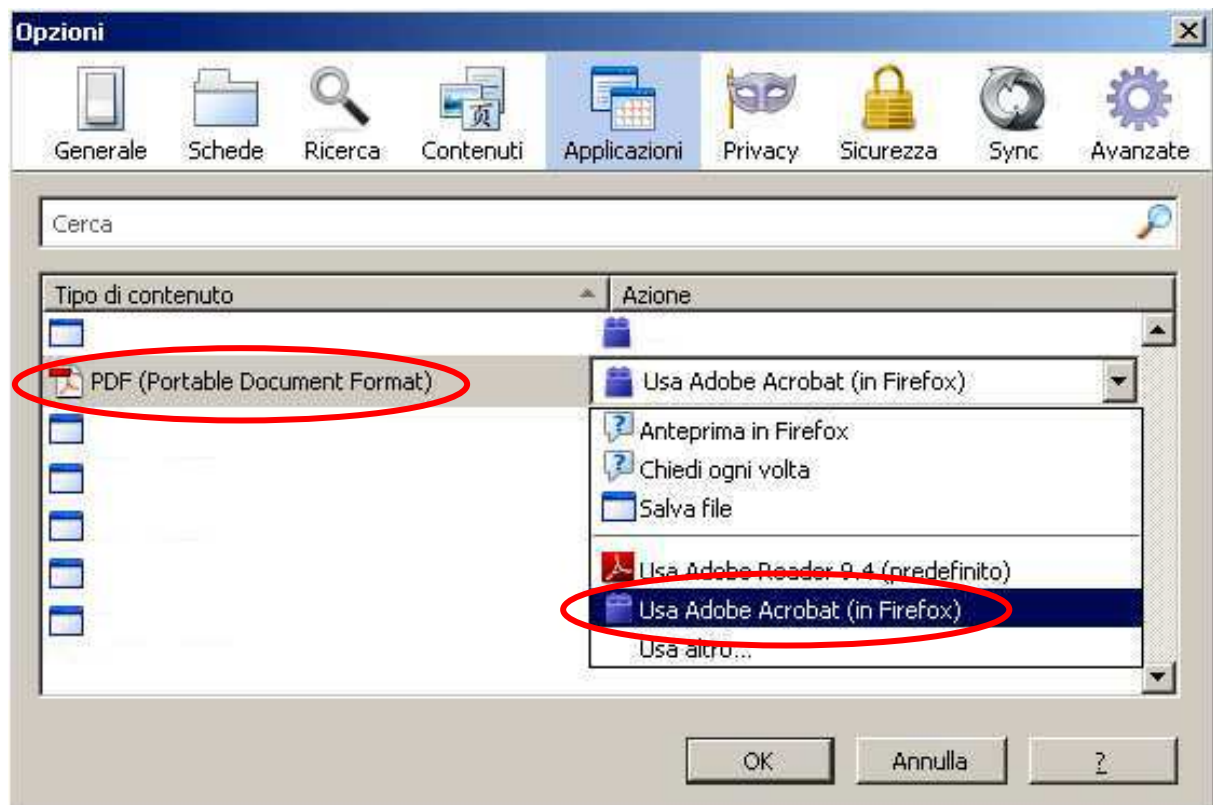
## CONFIGURAZIONE DI FIREFOX PER L'UTILIZZO DI ACROBAT READER

La procedura di configurazione del browser Firefox è articolata nei seguenti, semplici, passaggi:

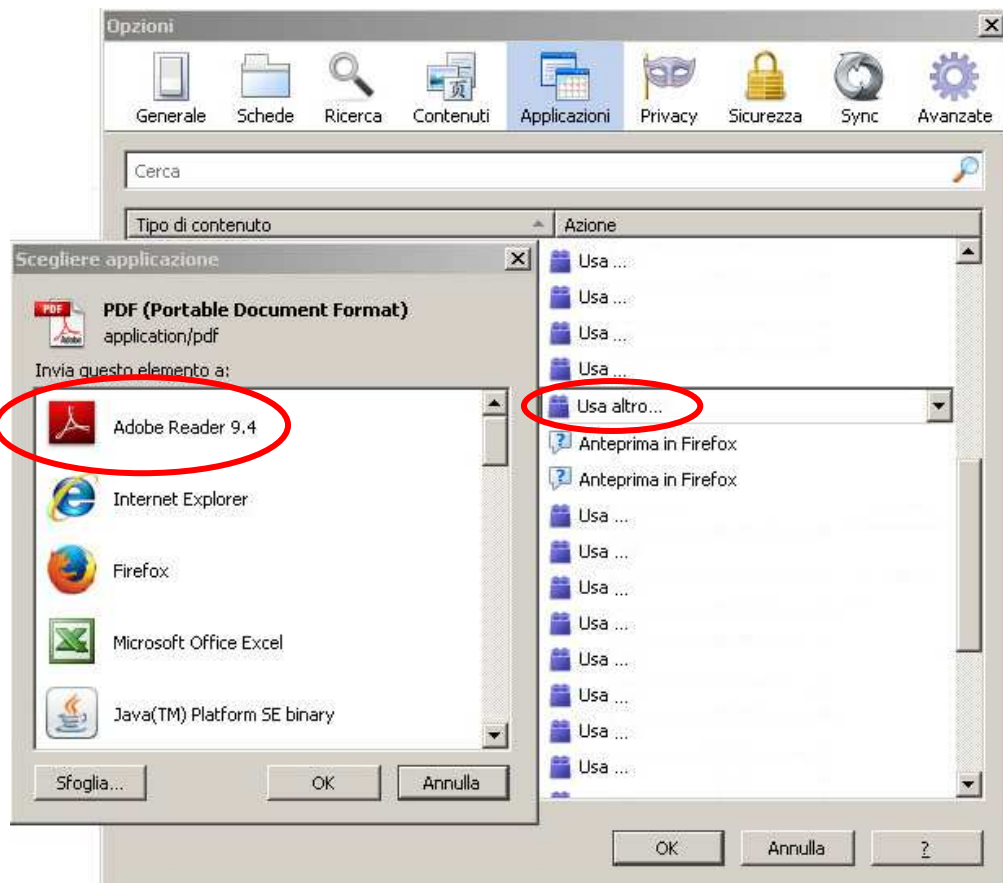
1. Avviare il browser di navigazione **Firefox**;
2. Posizionarsi sulla barra dei comandi superiore e selezionare la voce **strumenti**; nel menù a discesa che compare in seguito, cliccare sulla voce **opzioni**, collocata in basso;



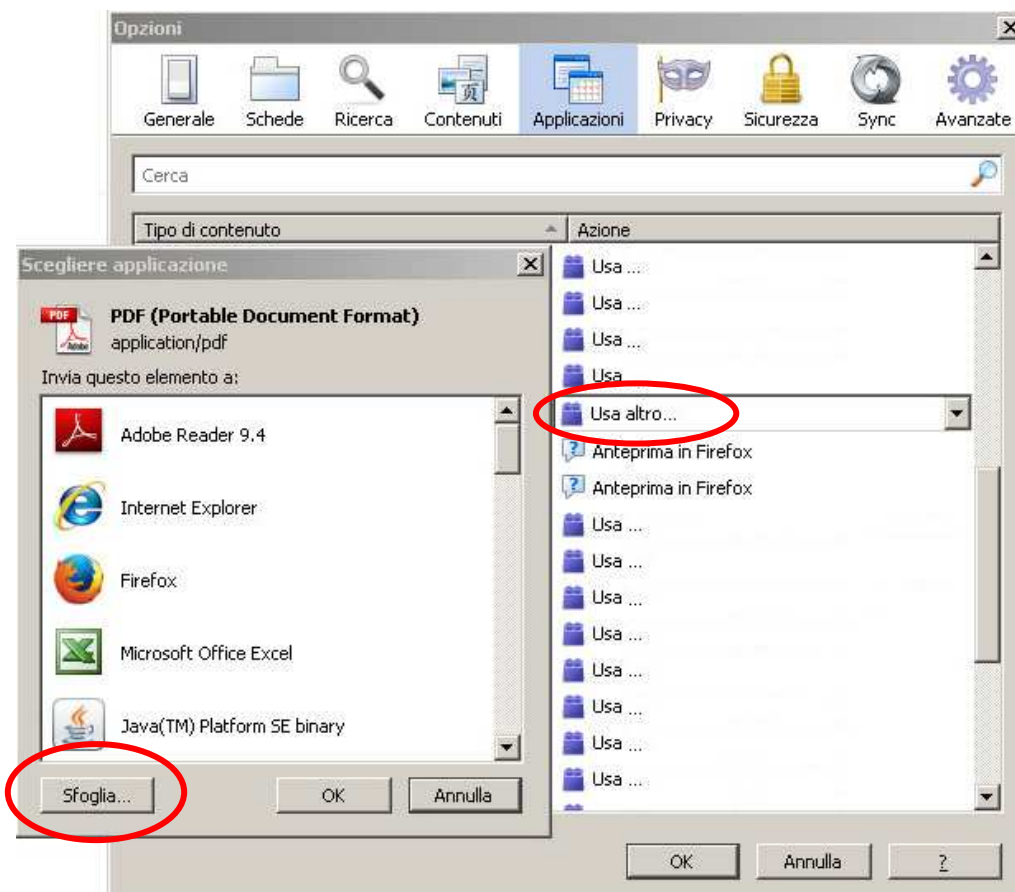
3. Compare una form dove si seleziona, tra le varie icone poste nella parte superiore, quella contraddistinta dalla descrizione **applicazioni**;
4. In seguito, muovendosi tra le varie tipologie di applicazioni presentate, si noterà nella colonna sinistra **tipi di contenuto** la descrizione **PDF (Portable Document Format)**;
5. In corrispondenza della suddetta descrizione, nella colonna destra è visibile una casella di selezione, che si espande per mezzo del pulsante rappresentante un triangolino rivolto verso il basso, collocato a destra della stessa;
6. Compare un menu a discesa, nel quale si dovrà cliccare sulla voce **Usa Adobe Acrobat (in Firefox)**;



7. Per concludere l'operazione sarà ora sufficiente confermare la scelta, utilizzando il pulsante **ok**.
8. Qualora la voce **Usa Adobe Acrobat (in Firefox)** non sia disponibile, si seleziona **usa altro**, che mostra una ulteriore form;

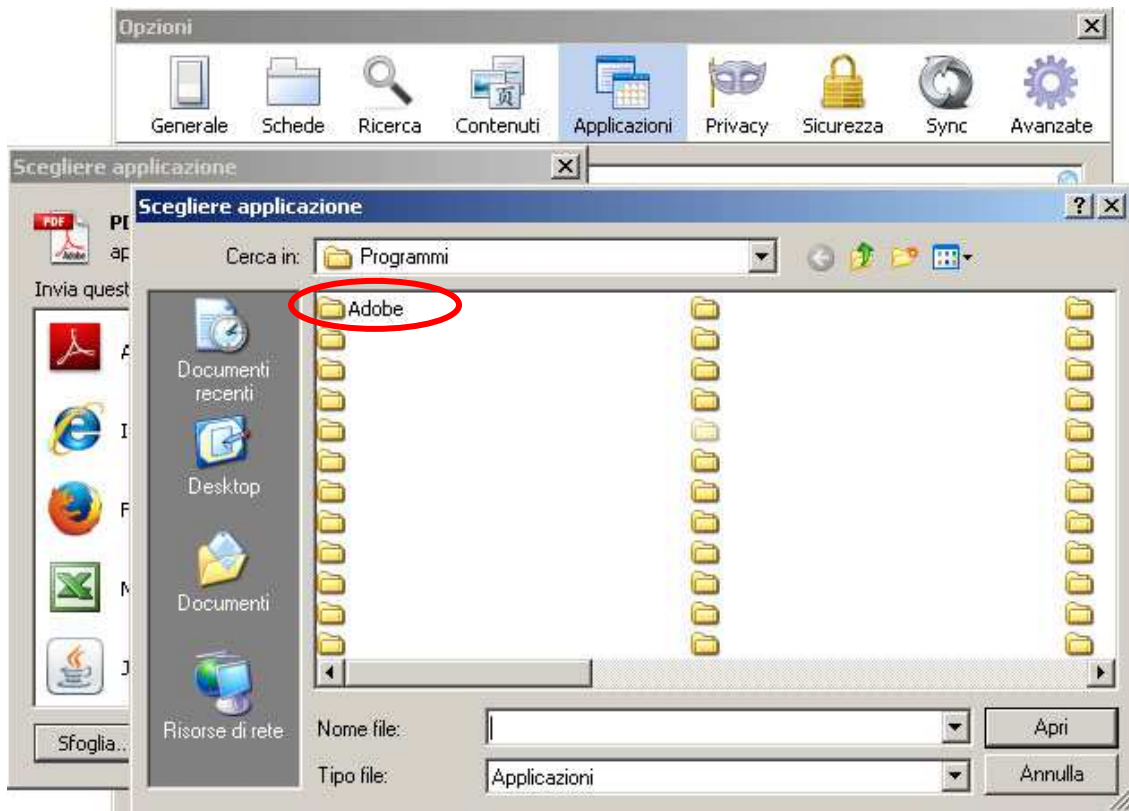


9. In questa, si cerca l'applicativo **Adobe Reader...**, lo si seleziona e si conferma con il pulsante **ok**;
10. Se anche nella menzionata finestra non fosse presente l'applicativo, si seleziona **usa altro...** che mostra una form, identica a quanto disponibile in ambiente Windows, che permette di selezionare manualmente l'applicativo **Adobe Acrobat Reader**;

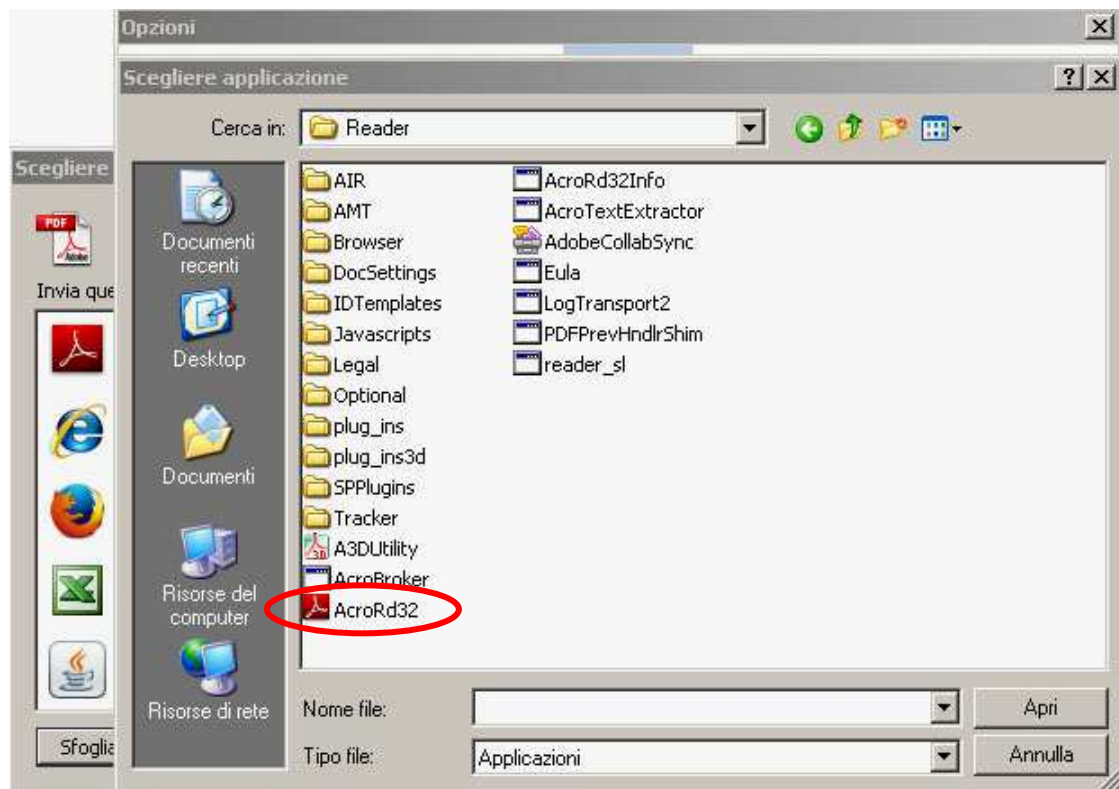


11. La ricerca manuale si avvia con il pulsante **sfoggia...** che consente di esplorare il contenuto del disco rigido dove son presenti le applicazioni;

12. Solitamente il programma Acrobat Reader si trova, in ambiente Windows, nella cartella **C:\programmi\adobe** o similare, in funzione della versione e della lingua del sistema operativo;



13. Si clicca in seguito sulla cartella **Adobe**, al fine di poter accedere ai contenuti della stessa;



14. All'interno della cartella si noterà la presenza del file **AcroRd32**, o similare, contraddistinto generalmente da un'icona rossa.

Sarà ora sufficiente selezionare il suddetto file e, per confermare la scelta effettuata, si cliccherà sul pulsante **ok** finché tutte le finestre non saranno chiuse.